

Gratar Automat

Seria: DT – 011



Caracteristici:

Scopul gratarilor, printre altele, este de a separa si de a proteja statia sau procesul de epurare de posibila infiltratie a obiectelor de mari dimensiuni, sa separe si sa evacueze cu usurinta materiile voluminoase etc.

Functionarea dispozitivului de curatare este în general discontinua, poate fi operata cu ajutorul unui ceas electric, sau mai bine, printr-un indicator diferential de pierdere de sarcina.

Combinarea ambelor sisteme poate fi de asemenea o solutie

Curatare este se realizeaza cu ajutorul unei perii, care indeparteaza si transporta deseurile solide depozitate pe gratar, de ridicandu-le si descarcandu-l in partea superioara catre un recipient de colectare, transportor cu banda, compactor hidraulic, etc.

Periile de curatare pot fi instalate dupa necesitate. Ele sunt alese in functie de cantitatea de solide care ajung in canal.

Lantul este actionat de de rotile zimtate, care se deplaseaza peste rotile de ghidaj, care mentin lantul centrat si stabil din punct de vedere dinamic. Mentenanta consta pur si simplu in ungerea periodica a lantului.

Piese componente:

Putem spune faptul ca gratarul DT - 011 este un echipament simplu compus din urmatoarele elemente:

- Gratar si perii de curatare
- Lant
- Tablou electric

Constructia cadrului:

Este fabricat in totalitate din otel carbon galvanizat (standard), acesta constituie suportul intregului echipament, formand o structura fixa din profile metalice, scopul lor este de a ancora gratarul in canal si de ghidare a periilor de curatare.

Raclor:

Racloarele sunt realizate din profile rectangulare de la 10 mm la 100mm, din otel inoxidabil de tip AISI 304 sau 316.

Peria de curatare:

Peria este realizata din otel inoxidabil de calitate AISI 304 sau 316, dintii sunt fabricati dintr-o piesa independenta, ceea ce face mai usoara inlocuirea in caz de uzura.

Lantul:

Lantul este realizat din otel carbon de calitate AISI 304 sau 316.

Tabloul electric:

Este compus dintr-un dulap (Himel). In interiorul sau se gasesc elementele electrice care alimenteaza mecanismul de curatare, si unde se gasesc:

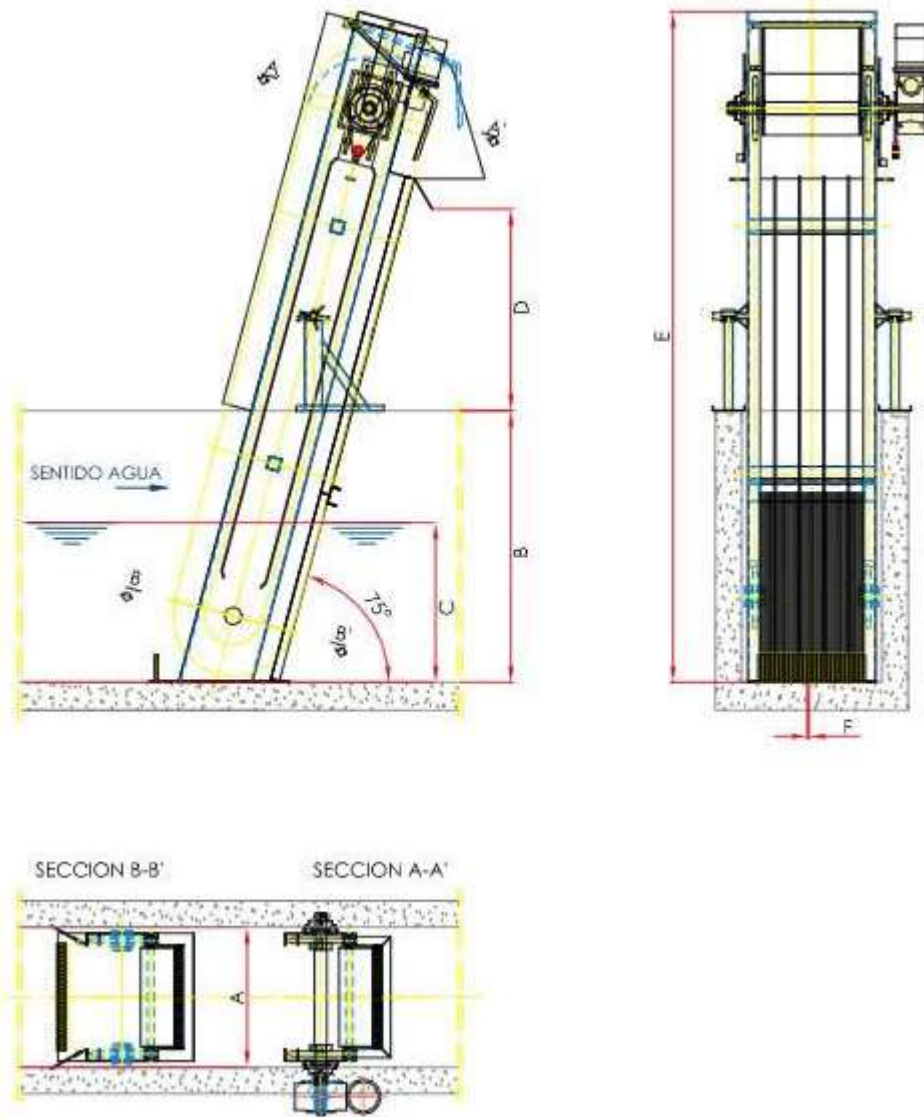
- Un selector de functie, automat, oprit, manual.
- Un buton de pornire si un buton de oprire.
- Un cronometru.
- Un senzor pentru controlul functionarii.
- Un senzor care realizeaza controlul termic.
- Un comutator de alimentare generala.
- Un senzor alimentare retea.

Tabloul electric este protejat printr-o cheie de acces, asigurand accesul doar personalului autorizat.

Toate echipamentele sunt fabricate in conformitate cu reglementarile CE, astfel incat componentele sale sa poata fi gasite pe piata internationala.

Model	Latime [mm]	Inaltime [mm]	Descarcare [mm]	Putere [kW]	Lungimea carcasei [mm]	Distanta bare [mm]	Viteza apei [m/s]	Debit [m3/h]
DT-011.300	300	500	500	0.37	2000	25	0.5	100
DT-011.300.1	300	1000	500	0.37	2500	25	0.5	200
DT-011.400	400	500	500	0.37	2000	25	0.5	130
DT-011.400.1	400	1000	500	0.37	2500	25	0.5	300
DT-011.500	500	500	500	0.37	2000	25	0.5	225
DT-011.500.1	500	1000	500	0.37	2500	25	0.5	400
DT-011.600	600	1000	500	0.55	2500	25	0.5	600
DT-011.600.1	600	1500	500	0.55	2800	25	0.5	850
DT-011.700	700	1000	500	0.55	2500	25	0.5	850
DT-011.700.1	700	1500	500	0.55	2800	25	0.5	1000
DT-011.800	800	1000	500	0.55	2500	25	0.5	950
DT-011.800.1	800	1500	500	0.55	2800	25	0.5	1350
DT-011.900	900	1300	500	0.55	2700	25	0.5	1350
DT-011.900.1	900	1700	500	0.55	3000	25	0.5	1800
DT-011.1000	1000	1500	500	0.75	2800	25	0.5	2000
DT-011.1000.1	1000	2000	500	0.75	3300	25	0.5	2500

Model	Latime [mm]	Inaltime [mm]	Descarcare [mm]	Putere [kW]	Lungimea carcasei [mm]	Distanta bare[mm]	Viteza apei[m/s]	Debit [m3/h]
DT-011.300	300	500	500	0.37	2000	50	0.5	120
DT-011.300.1	300	1000	500	0.37	2500	50	0.5	240
DT-011.400	400	500	500	0.37	2000	50	0.5	155
DT-011.400.1	400	1000	500	0.37	2500	50	0.5	360
DT-011.500	500	500	500	0.37	2000	50	0.5	270
DT-011.500.1	500	1000	500	0.37	2500	50	0.5	480
DT-011.600	600	1000	500	0.55	2500	50	0.5	720
DT-011.600.1	600	1500	500	0.55	2800	50	0.5	1020
DT-011.700	700	1000	500	0.55	2500	50	0.5	1020
DT-011.700.1	700	1500	500	0.55	2800	50	0.5	1200
DT-011.800	800	1000	500	0.55	2500	50	0.5	1140
DT-011.800.1	800	1500	500	0.55	2800	50	0.5	1620
DT-011.900	900	1300	500	0.55	2700	50	0.5	1620
DT-011.900.1	900	1700	500	0.55	3000	50	0.5	2160
DT-011.1000	1000	1500	500	0.75	2800	50	0.5	2400
DT-011.1000.1	1000	2000	500	0.75	3300		0.5	3000



A	Latimea canalului
B	Inaltimea canalului
C	Nivelul apei
D	Inaltimea punctului de control de la pamant
E	Inaltimea totala a gratarului
F	Latimea cadrului