

## Gratar manual Handrake DM-011



Gratarul manual este utilizat in cadrul canalelor cu debite mici si dimensiuni reduse, insa poate fi aplicat cu succes si in canale cu dimensiuni mai mari, in cazul in care este necesara indepartarea materiilor prime. (distanta dintre bare intre 75 si 150 mm)

Unghiul de inclinare recomandat este de  $65^\circ$ , insa se poate ajunge si la  $75^\circ$ .

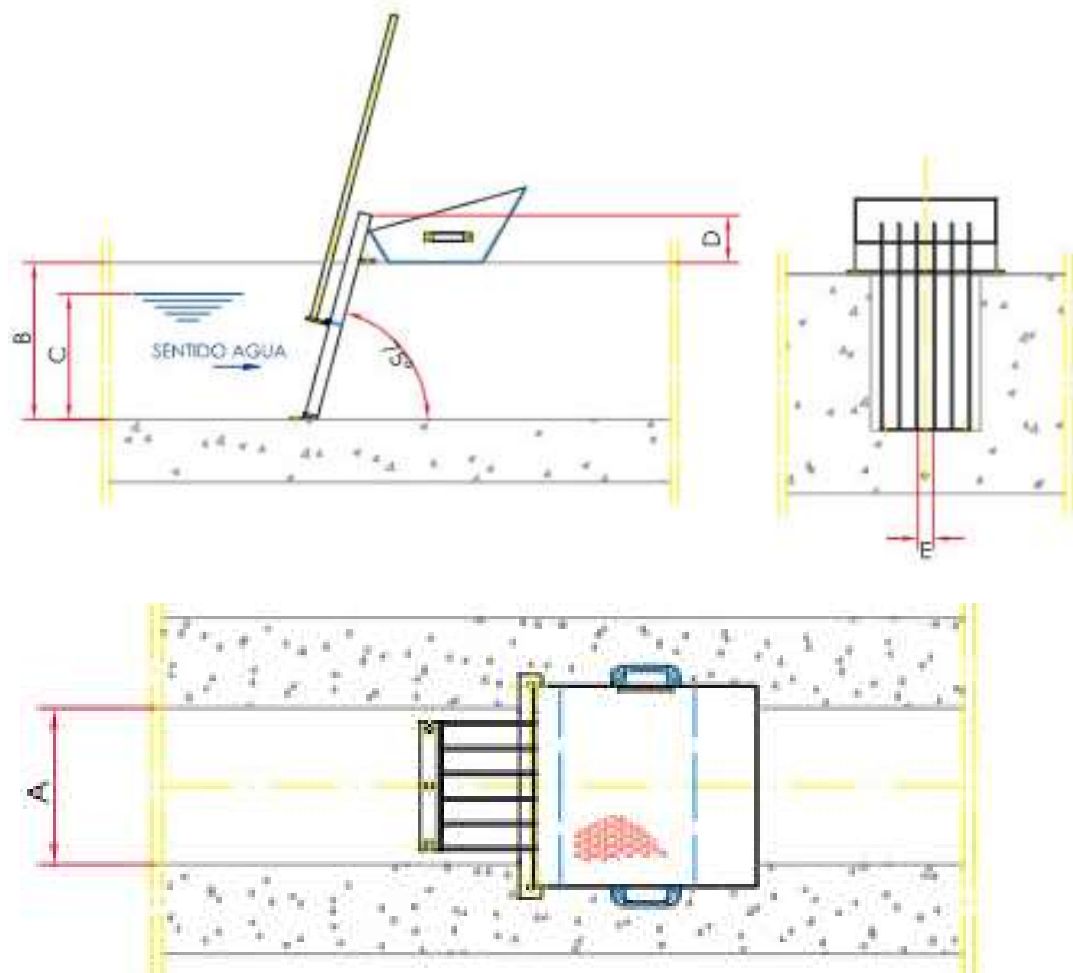
Caracteristici principale:

Gratarul: are profil dreptunghiular cu imbinari la partea superioara cat si cea inferioara.

In partea inferioara regasim incorporata o placa indoita, ce are ca scop ajustarea la dimensiunile necesare.(optional se mai poate solicita: gratare cu perforatii sau cu profile triunghiulare)

Containerul materii retinute: este realizat in totalitate din otel inoxidabil (AISI 304 sau 316), cu fund perforat si cu manere pentru manipulare.

Grebla de curatare: bara tubulara cu o lungime de 1.200 mm (standard), realizata din otel inoxidabil tip AISI 304 sau 316. (latime standard 300 mm)



A	Latimea canalului
B	Inaltimea canalului
C	Nivelul apei
D	Inaltimea de descarare
E	Distanta dintre bare

**Date tehnice**

Producator	Estruagua
Model	DM-011
Debit	IN FUNCTIE DE CERINTELE CLIENTULUI
Latime canal	
Inaltime canal	
Nivelul apei	
Inaltimea de descarcare	
Distanta dintre bare	
Unghi de inclinare	
Curatare manuala	DA
Cuva colectare materii solide	DA
Material	Otel inoxidabil 316