

Transportor elicoidal SFH



Materiile solide colectate sunt transportate in jgheabul de primire, intrant astfel in prima zona de drenaj. In aceasta zona, apa este separata de materia solida. Solidele sunt transportate in zona de evacuare.

Transportoarele elicoidale SFH au urmatoarele elemente ca dotari standard:

- Picioare de sprijin
- Capace de protectie superioare
- Jgheabul de primire
- Conducta de evacuare a apei.

In functie de aplicatie, putem spune ca acest echipament este recomandat in urmatoarele procese:

- Statii de epurare a apei
- Statii de pompare si colectare
- Statii de irigare
- Fabrici de hartie
- Aglicultura
- Industrii chimice
- Instalatii de incinerare, etc.

Transportoarele elicoidale reprezinta o solutie pentru transportul a diferite produse:

- Namol, semi-fluide, materie vascoasa, etc.
- Produse fibroase

Transportoarele elicoidale difera de transportoarele clasice cu surub prin:

1. Transportorul este alcatuit dintr-o spirala fara axa. Construit din otel inoxidabil de calitate Aisi 304 sau 316.
2. Conceptul de spirala fara axa centrala, permite ca transportorul sa aibe o capacitate mare de transport.
3. Transportorul elicoidal poate lucra atat "impingand" cat si "tragand" materialul.
4. Instalatia este foarte compacta si ocupa un spatiu redus.
5. Suplimentand spiralele, putem mari inclinatia de lucru a transportatorului elicoidal.

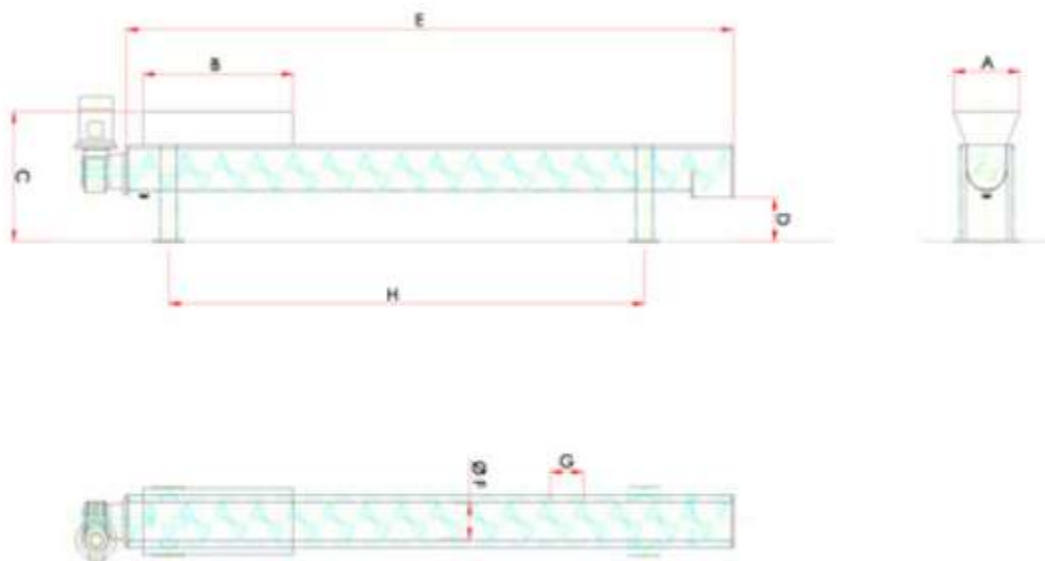
Caracteristici generale

Canalul- este construit din otel inoxidabil de calitate Aisi 304 sau 316. In partea superioara exista pliuri, pentru a da pozitie capacelor de protectie.

Gura de admisie- este construita si dimensionata in functie de nevoi. Este construita din otel inoxidabil de calitate Aisi 304 sau 316.

Capacele de protectie- se afla in partea superioara a canalului de transport pe sectiune longitudinala. Au construite manere pentru o extractie mai usoara. Este construita din otel inoxidabil de calitate Aisi 304 sau 316.

Picioarele de sprijin- sunt direct sudate de canalul transportor. Este construita din otel inoxidabil de calitate Aisi 304 sau 316.



A	Latimea jgheabului de incarcare
B	Lungimea jgheabului de incarcare
C	Distanta jgheabului de incarcare de la pamant
D	Inaltimea de descarcare de la pamant
E	Lungimea totala a canalului
F	Diametrul firului elicoidal
G	Trecerea firului elicoidal
H	Dinstanta dintre picioarele de sprijin

MODEL	Capacitatea de transport [m ³ /h]
SFH-160	Intre 0.75 si 1.50
SFH-215	Intre 1.50 si 2.50
SFH-280	Intre 2.50 si 4.00
SFH-315	Intre 4.00 si 5.50
SFH-380	Intre 5.50 si 7.00